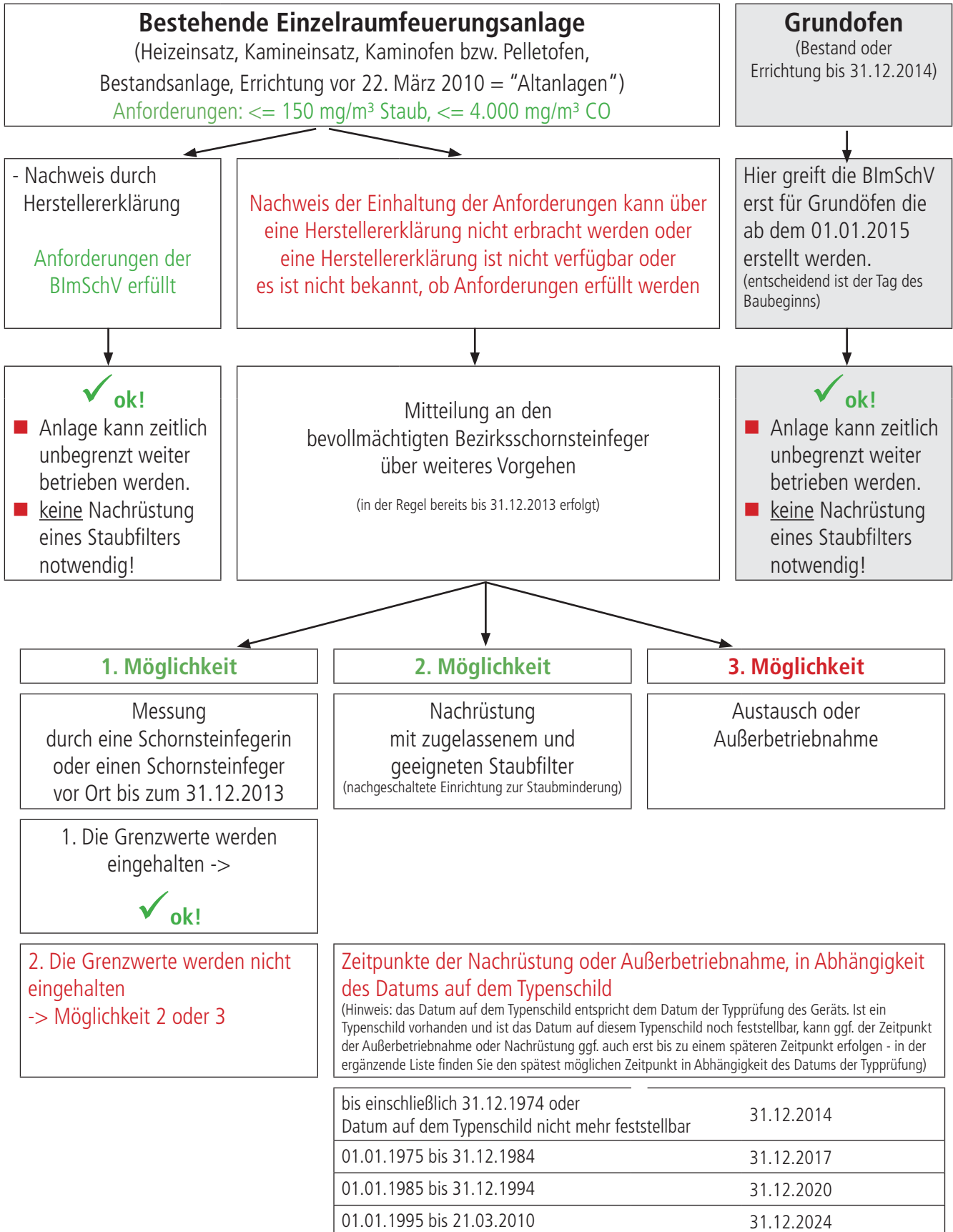


## Info zur BImSchV

für bestehende Anlagen: Heizeinsätze, Kamineinsätze und Kaminöfen für feste Brennstoffe



# LEDA-INFO zur 1. BImSchV - Bestehende Anlagen

## Übergangsregelung für LEDA Heizeinsätze für feste Brennstoffe

			Zertifikat/ Herstellererklärung vorhanden als Download unter <a href="http://www.leda.de">www.leda.de</a>	Zertifikat/ Herstellererklärung nicht vorhanden		
				bei Nichterfüllung der Anforderungen		
				1. Möglichkeit	2. Möglichkeit	3. Möglichkeit
Heizeinsätze	Verkaufsstatus	Mitteilung an den BSM über weiteres Vorgehen bis	Die Geräte können unverändert weiterbetrieben werden	Evtl. Messung zum Nachweis der Anforderungen bis	Nachrüsten mit zugelassenem Staubfilter bis	Austausch oder Außerbetriebnahme bis
71.15	ausgelaufen	31.12.2012		31.12.2013	31.12.2017	
760 - 765	ausgelaufen	31.12.2012		31.12.2013	31.12.2017	
BRILLANT H2	verfügbar	31.12.2012	✓	--	--	
BRILLANT H2 W	verfügbar	31.12.2012	✓	--	--	
BRILLANT H4	verfügbar	31.12.2012	✓	--	--	
BRILLANT H4 W	verfügbar	31.12.2012	✓	--	--	
BRINELL H3	verfügbar	31.12.2012	✓	--	--	
BRINELL H5	verfügbar	31.12.2012	✓	--	--	
DIAMANT H10 (145)	verfügbar	31.12.2012	✓	--	--	
DIAMANT H10 (180)	verfügbar	31.12.2012	✓	--	--	
DIAMANT H11/ H12/ H12 E	ausgelaufen	31.12.2012	✓	--	--	
DIAMANT H12 W	ausgelaufen	31.12.2012	✓	--	--	
DIAMANT H13	verfügbar	31.12.2012	✓	--	--	
DIAMANT H13 W	verfügbar	31.12.2012	✓	--	--	
DIAMANT H8/ H9/ H9 E	ausgelaufen	31.12.2012	✓	--	--	
DUO	verfügbar	31.12.2012	✓	--	--	
E 68/3	ausgelaufen	31.12.2012		31.12.2013	31.12.2020	
GOURMET H 71	verfügbar	31.12.2012	✓	--	--	
GRANAT 600/ 601	ausgelaufen	31.12.2012		31.12.2013	31.12.2020	
GRANAT 900/ 901	ausgelaufen	31.12.2012	✓	--	--	
GRANAT 901 W	ausgelaufen	31.12.2012	✓	--	--	
H20 - H23	ausgelaufen	31.12.2012		31.12.2013	31.12.2020	
H30 - H33	ausgelaufen	31.12.2012		31.12.2013	31.12.2020	
H42 / H43	ausgelaufen	31.12.2012		31.12.2013	31.12.2020	
H50	ausgelaufen	31.12.2012		31.12.2013	31.12.2020	
H62 / H63	ausgelaufen	31.12.2012		31.12.2013	31.12.2020	
JUWEL H1	verfügbar	31.12.2012	✓	--	--	
K12 / K13	ausgelaufen	31.12.2012		31.12.2013	31.12.2017	
K14 - K17	ausgelaufen	31.12.2012		31.12.2013	31.12.2017	
K72 / K73	ausgelaufen	31.12.2012		31.12.2013	31.12.2020	
K90 / K92	ausgelaufen	31.12.2012		31.12.2013	31.12.2020	
RUBIN K17, (145)	verfügbar	31.12.2012	✓	--	--	
RUBIN K17, (180)	verfügbar	31.12.2012	✓	--	--	
RUBIN K18, (145)	verfügbar	31.12.2012	✓	--	--	
RUBIN K18, (180)	verfügbar	31.12.2012	✓	--	--	
Universal LS	ausgelaufen	31.12.2012		31.12.2013	31.12.2020	

# LEDA-INFO zur 1. BImSchV - Bestehende Anlagen

## Übergangsregelung für LEDA Kamineinsätze für feste Brennstoffe

			Zertifikat/ Herstellererklärung vorhanden als Download unter <a href="http://www.leda.de">www.leda.de</a>	Zertifikat/ Herstellererklärung nicht vorhanden		
				bei Nichterfüllung der Anforderungen		
				1. Möglichkeit	2. Möglichkeit	3. Möglichkeit
Kamineinsätze	Verkaufsstatus	Mitteilung an den BSM über weiteres Vorgehen bis	Die Geräte können unverändert weiter betrieben werden	Evtl. Messung zum Nachweis der Anforderungen bis	Nachrüsten mit zugelassenem Staubfilter bis	Austausch oder Außerbetriebnahme bis
Borkum	ausgelaufen	31.12.2012		31.12.2013	31.12.2020	
Helgoland KE 8819	ausgelaufen	31.12.2012		31.12.2013	31.12.2020	
JUWEL K1	verfügbar	31.12.2012	✓	--	--	
KARAT 51x D, 57x D, 68x D	verfügbar	31.12.2012	✓	--	--	
KARAT 51x N, 57x N, 68x N	verfügbar	31.12.2012	✓	--	--	
KARAT 51x W, 57x W, 68x W	verfügbar	31.12.2012	✓	--	--	
KARAT 71x D, 77x D	verfügbar	31.12.2012	✓	--	--	
KARAT 71x N, 77x N	verfügbar	31.12.2012	✓	--	--	
KE1511	ausgelaufen	31.12.2012		31.12.2013	31.12.2020	
Helex 2130 / 2131 / 2135	ausgelaufen	31.12.2012		31.12.2013	31.12.2020	
Helex 2150 / 2152 / 2154	ausgelaufen	31.12.2012		31.12.2013	31.12.2020	
KE312	ausgelaufen	31.12.2012		31.12.2013	31.12.2017	
KE410	ausgelaufen	31.12.2012		31.12.2013	31.12.2020	
LAVA D	verfügbar	31.12.2012	✓	--	--	
LAVA N	verfügbar	31.12.2012	✓	--	--	
LAVA W	verfügbar	31.12.2012	✓	--	--	
MAGMA D (6 kW)	verfügbar	31.12.2012	✓	--	--	
MAGMA D (7 kW)	verfügbar	31.12.2012	✓	--	--	
MAGMA D (8 kW)	verfügbar	31.12.2012	✓	--	--	
MAGMA N (7 kW)	verfügbar	31.12.2012	✓	--	--	
MAGMA N (8 kW)	verfügbar	31.12.2012	✓	--	--	
MAGMA N (9 kW)	verfügbar	31.12.2012	✓	--	--	
Norderney	ausgelaufen	31.12.2012		31.12.2013	31.12.2020	
PELLA	verfügbar	31.12.2012	✓	--	--	
Rügen 318	ausgelaufen	31.12.2012		31.12.2013	31.12.2020	
Rügen 320	ausgelaufen	31.12.2012		31.12.2013	31.12.2024	
Sylt 317	ausgelaufen	31.12.2012		31.12.2013	31.12.2020	
Sylt 319	ausgelaufen	31.12.2012		31.12.2013	31.12.2024	
Topas	ausgelaufen	31.12.2012		31.12.2013	31.12.2024	
Topas N	ausgelaufen	31.12.2012		31.12.2013	31.12.2024	
Topas S	ausgelaufen	31.12.2012		31.12.2013	31.12.2024	
Topas W	ausgelaufen	31.12.2012		31.12.2013	31.12.2024	
SERA	verfügbar	31.12.2012	✓	--	--	
VIDA	verfügbar	31.12.2012	✓	--	--	
VIDA W	verfügbar	31.12.2012	✓	--	--	

# LEDA-INFO zur 1. BImSchV - Bestehende Anlagen

## Übergangsregelung für LEDA Kaminöfen für feste Brennstoffe

			Zertifikat/ Herstellererklärung vorhanden als Download unter <a href="http://www.leda.de">www.leda.de</a>	Zertifikat/ Herstellererklärung nicht vorhanden bei Nichterfüllung der Anforderungen		
				1. Möglichkeit	2. Möglichkeit	3. Möglichkeit
Kaminöfen	Verkaufsstatus	Mitteilung an den BSM über weiteres Vorgehen bis	Die Geräte können unverändert weiter betrieben werden	Evtl. Messung zum Nachweis der Anforderungen bis	Nachrüsten mit zugelassenem Staubfilter bis	Austausch oder Außerbetriebnahme bis
6115	ausgelaufen	31.12.2012		31.12.2013	31.12.2017	
249.12 / 249.15	ausgelaufen	31.12.2012		31.12.2013	31.12.2017	
ADORA	ausgelaufen	31.12.2012		31.12.2013	31.12.2024	
AGUA	verfügbar	31.12.2012	✓	--	--	
ANTIGUA ab 10.2008	verfügbar	31.12.2012	✓	--	--	
ANTIGUA H	verfügbar	31.12.2012	✓	--	--	
ANTIGUA K	verfügbar	31.12.2012	✓	--	--	
ANTIGUA L	ausgelaufen	31.12.2012		31.12.2013	31.12.2024	
ANTIGUA M	ausgelaufen	31.12.2012		31.12.2013	31.12.2024	
ANTIGUA S	ausgelaufen	31.12.2012		31.12.2013	31.12.2024	
Arnheim	ausgelaufen	31.12.2012		31.12.2013	31.12.2024	
ARUBA	verfügbar	31.12.2012	✓	--	--	
ASCUA	verfügbar	31.12.2012	✓	--	--	
Brüssel	ausgelaufen	31.12.2012		31.12.2013	31.12.2024	
Brüssel HH	ausgelaufen	31.12.2012		31.12.2013	31.12.2024	
FORMIA	verfügbar	31.12.2012	✓	--	--	
Gent	ausgelaufen	31.12.2012		31.12.2013	31.12.2024	
Hamburg	ausgelaufen	31.12.2012		31.12.2013	31.12.2020	
K8.12 / K8.15	ausgelaufen	31.12.2012		31.12.2013	31.12.2017	
K5.15 Friesland	ausgelaufen	31.12.2012		31.12.2013	31.12.2017	
K5.15 S	ausgelaufen	31.12.2012		31.12.2013	31.12.2017	
K6.15	ausgelaufen	31.12.2012		31.12.2013	31.12.2014	
LENIA	verfügbar	31.12.2012	✓	--	--	
MADURA	verfügbar	31.12.2012	✓	--	--	
MADURA W	verfügbar	31.12.2012	✓	--	--	
NOVIA	verfügbar	31.12.2012	✓	--	--	
ONDA	verfügbar	31.12.2012	✓	--	--	
PELLIDA	verfügbar	31.12.2012	✓	--	--	
Pyramidenofen	ausgelaufen	31.12.2012		31.12.2013	31.12.2017	
SEPIA	verfügbar	31.12.2012	✓	--	--	
UMBRA	verfügbar	31.12.2012	✓	--	--	
UMBRA W	verfügbar	31.12.2012	✓	--	--	
UNICA	verfügbar	31.12.2012	✓	--	--	
Universal 2385/ 2347/ 2348 Bremen	ausgelaufen	31.12.2012		31.12.2013	31.12.2017	